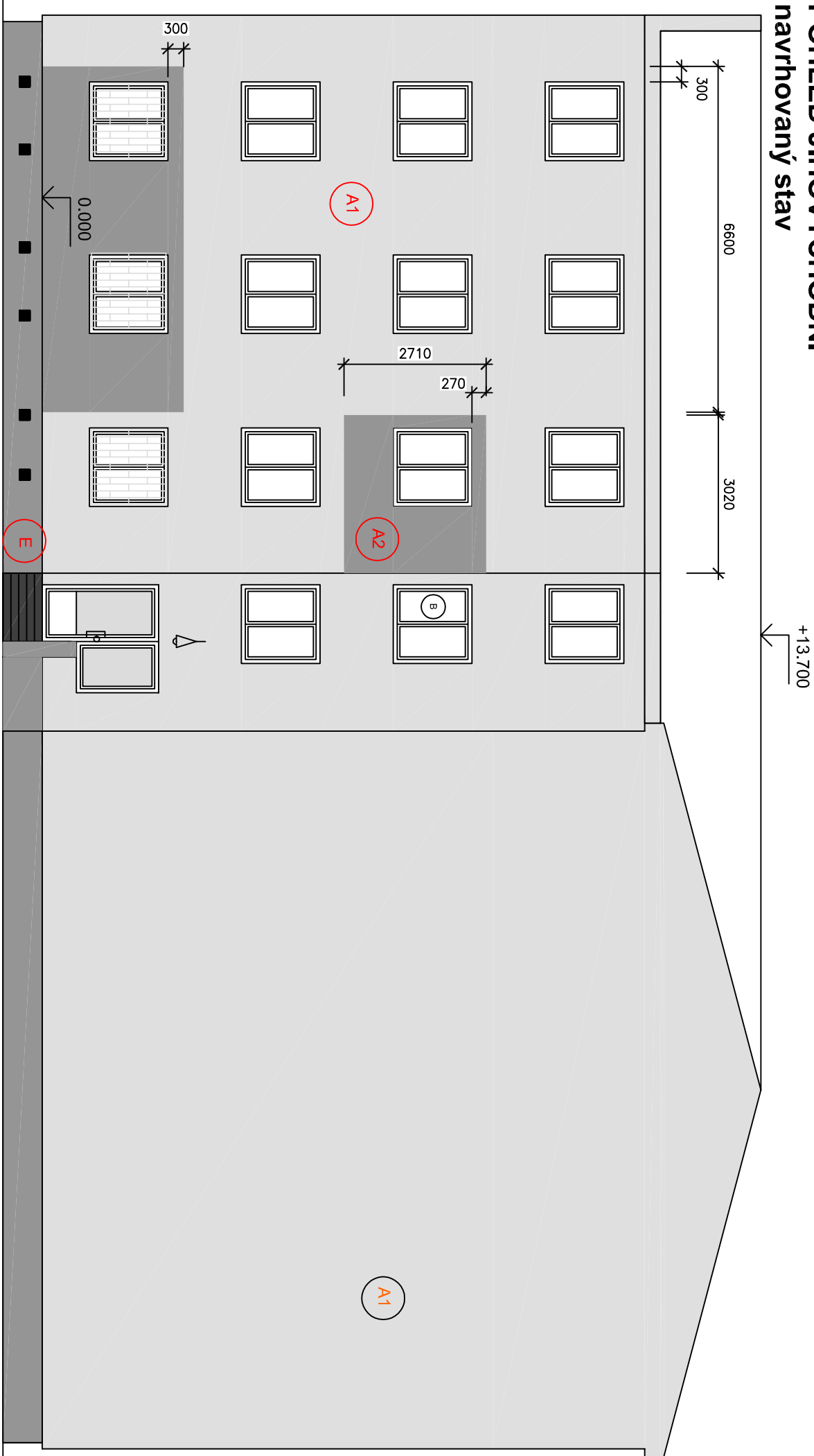
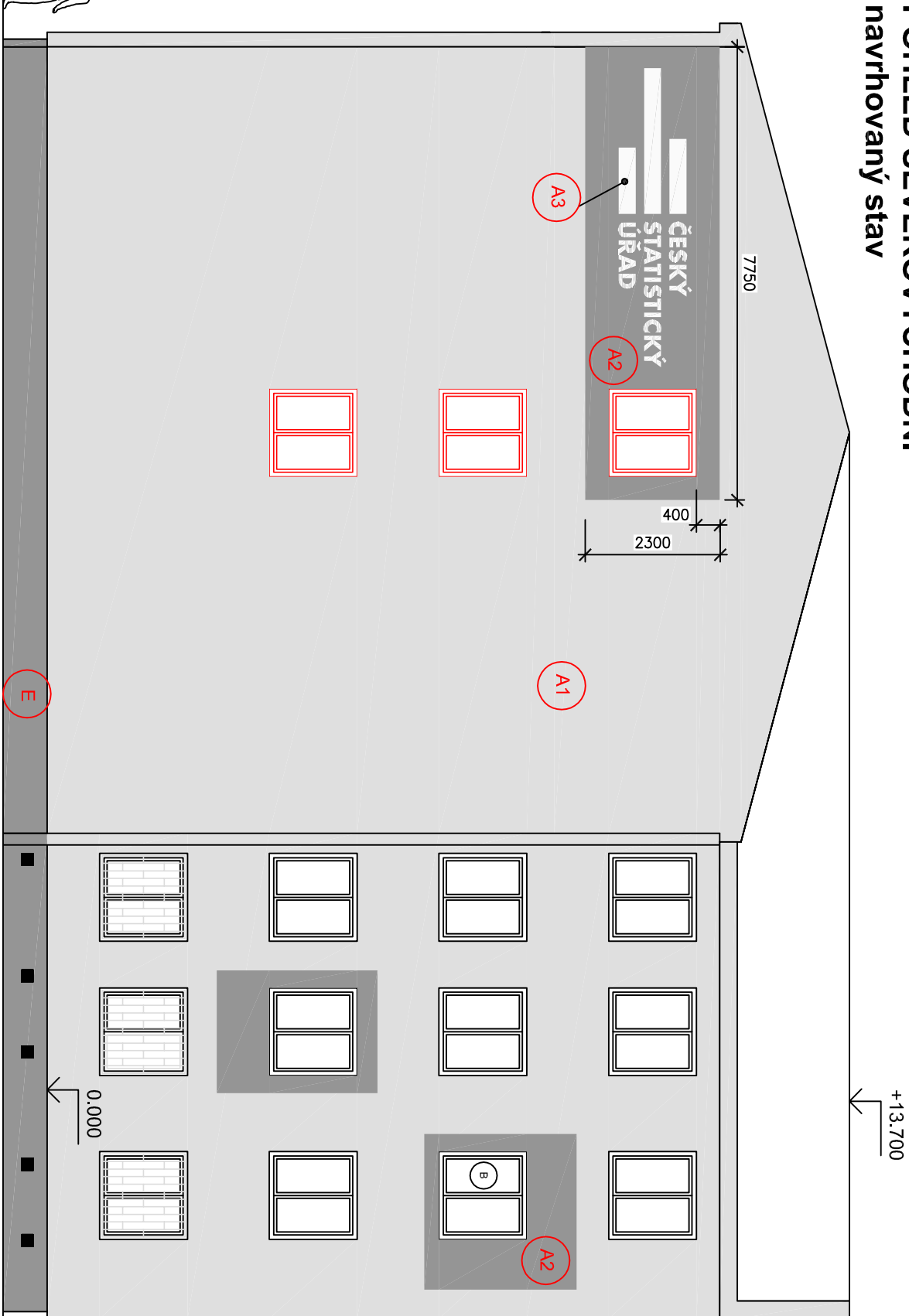


POHLED JIHOVÝCHODNÍ
navrhovaný stav



POHLED SEVEROVÝCHODNÍ
navrhovaný stav



LEGENDA PROVEDENÍ

- A1

OMÍTKA - NOVÝ FASÁDNÍ NÁTĚR
světle šedá - např. Baumit Life 0897 (HBW 55)
- A2

OMÍTKA - NOVÝ FASÁDNÍ NÁTĚR
šedá - např. Baumit Life 0894 (HBW 25)
- A3

LOGO DLE LOGOMANUÁLU ČSÚ - NOVÝ FASÁDNÍ NÁTĚR
bílá - např. Baumit Life 0019 (HBW 89)
- B

STÁVAJÍCÍ PLASTOVÁ OKNA
- C

STÁVAJÍCÍ LUXFEROVÉ TVÁRNICE
- D

STÁVAJÍCÍ VSTUPNÍ DVEŘE
- E

OMÍTKA SOKLU - NOVÝ NÁTĚR
šedá - např. Baumit M330
- G

STÁVAJÍCÍ POSUVNÁ OCELOVÁ MŘÍŽ
- H

STÁVAJÍCÍ ZASKLENÁ VÝLOHA
- I

OCELOVÉ MŘÍŽE V OKNECH - NOVÝ NÁTĚR RAL 9011
- J

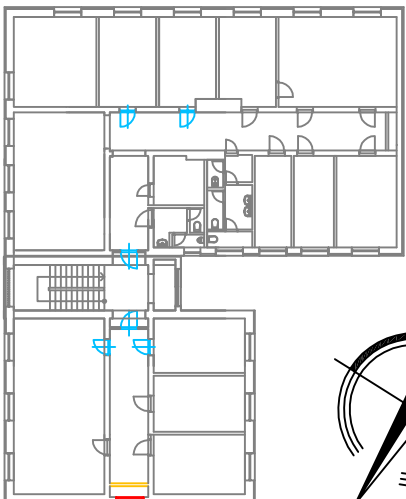
NOVÁ OCELOVÁ MŘÍŽ V MÍSTĚ LUXFER
barvu přizpůsobit stávající mříži
- K

PROSTOROVÝ NÁPIS - DLE LOGOMANUÁLU ČSÚ
RAL 9006
- M

ROZVÁDĚČE - NOVÝ NÁTĚR RAL 7037 (dusný grey)
- N

NOVÝ NÁTĚR ŽLABŮ A SVODŮ (RAL 7047, RAL 7037)
V MÍSTĚ FASÁDNÍHO NÁTĚRU SVĚTLÉ ŠEDÁ - RAL 7047
V MÍSTĚ FASÁDNÍHO NÁTĚRU ŠEDÁ - RAL 7037
- NAVRŽENÉ KONSTRUKCE
- NOVÉ OKENNÍ VÝPLNĚ
- OTVORY VE ŠTÍTOVÉ STĚNĚ

schéma POHLED JV



POHLED SV

POZNÁMKA:

NOVÉ PRVKY FASÁDY VIZ. VÝPISY VÝROBKŮ A TECHNICKÉ - NAVRHOVANÉ POHLEDY FASÁDNÍ LOGO A NÁPIS NAD VSTUPEM DO OBJEKTU - NUTNO NAVRHNOUT DLE LOGOMANUÁLU ČSÚ A TO VE FONTU "FUTURA" (BĚHEM REALIZACE NUTNO LOGOMANUÁL VYŽÁDAT U INVESTORA)

Budova ČSÚ Ostrava, ul. Repínova č.17
stavební úpravy



VEDOUcí PROJEKTU		ARCHITEKT	ZODPOVĚDNÝ PROJEKTANT		VYPRACOVAL
Tomáš Lehmert		Ing. Pavel Pietak	Tomáš Lehmert		Ing. Daniela Prášková
OBJEDNATEL					
ČR - Český statistický úřad, Na padesátém 81, 100 82, Praha 10					
STAVEBNÍ OBJEKT					
ČÁST		STUPEŇ			
D.1.1 Architektonicko stavební řešení		FORMÁT A4		DATUM	
		3xA4		08.2013	
		MĚŘÍTKO		1 : 100	
NÁZEV VÝKRESU					
POHLED JIHOVÝCHODNÍ - arch. návrh		ARCHIVNÍ ČÍSLO		ČÍSLO VÝKRESU	
POHLED SEVEROVÝCHODNÍ - arch. návrh		ČÍSLO ZAKÁZKY		ZMĚNA	
		13-030-4		D.1.1-09	
				0	